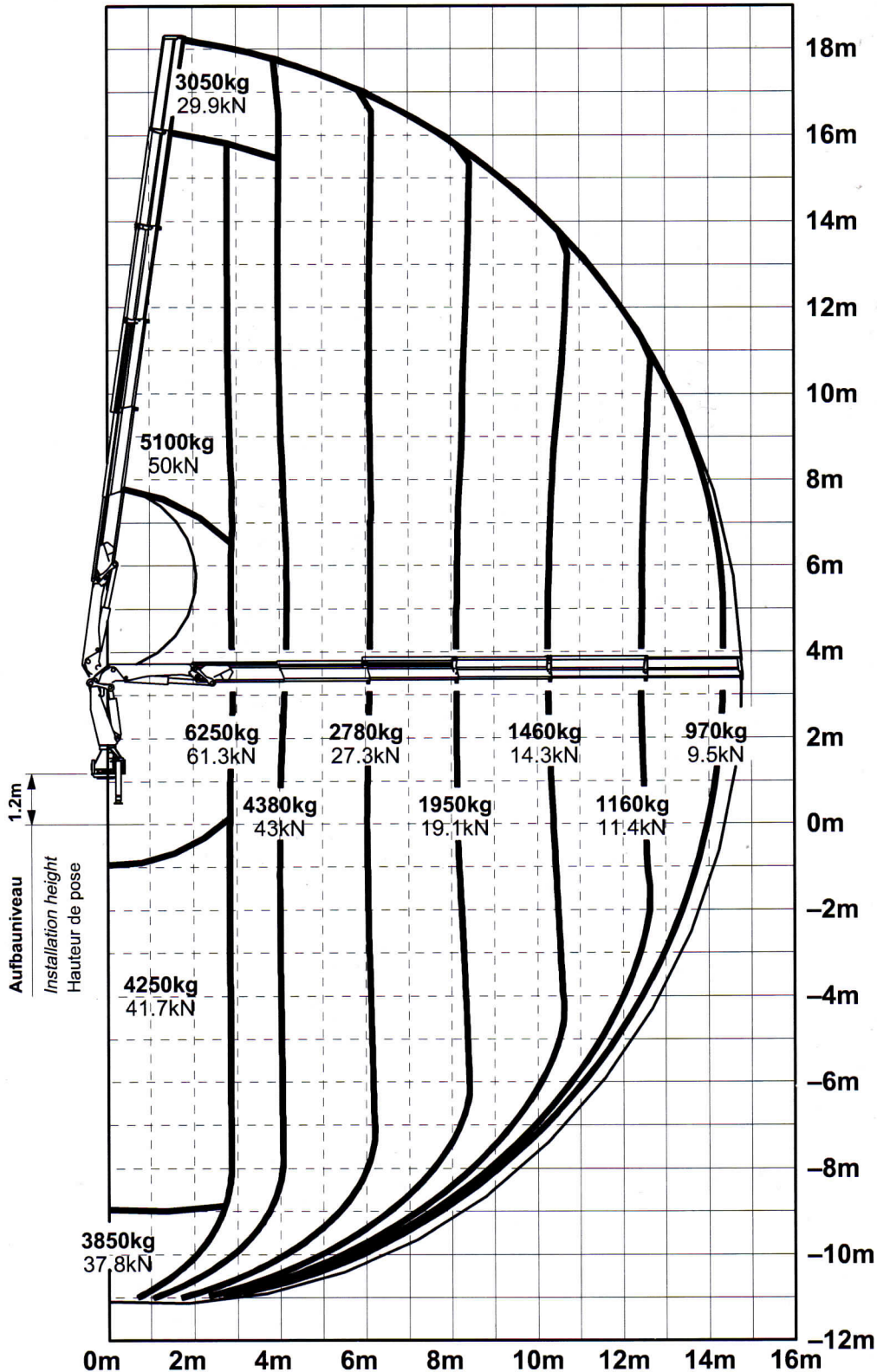


**Gesamthubhöhe = Hubhöhe + ca. 1.2m Aufbauniveau**  
*Overall height = vertical outreach + approx. 1.2m installation height*  
 Hauteur totale = portee verticale + env. 1.2m hauteur de pose



Konstruktionsänderungen vorbehalten, fertigungstechn. Toleranzen müssen berücksichtigt werden.  
 Subject to change, production tolerances have to be taken into account.  
 Sous réserve de modifications de conception. Les tolérances relatives à la technique de production doivent être prises en considération.

Einstufung: H1/B3 nach DIN15018  
 classification: H1/B3 in DIN15018  
 classement: H1/B3 en mesure DIN15018